

Пневмодроссели. Серия PSCU, PMCU, PSVU, PMVU, PSCO, PMCO.

Пневмодроссели из технополимера с обратным клапаном и без него. Для сборки с серьгой из технополимера. Присоединение G1/8, G1/4, G3/8.



Пневмодроссели с обратным клапаном и без обладают малыми размерами, что позволяет устанавливать их непосредственно на распределители или цилиндры. Ассортимент фитингов позволяет получить дроссель подходящий практически под любую систему в зависимости от имеющейся трубки.

Все модели поставляются в комплекте с серьгой.

ОБЩИЕ ХАРАКТЕРИСТИКИ

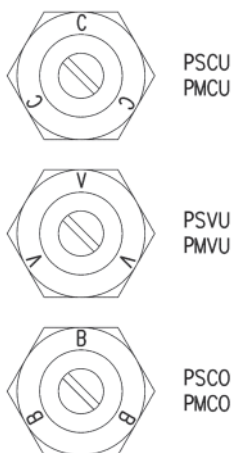
| | |
|----------------------|---|
| Конструкция | игольчатого типа |
| Группа | пневмодроссели с обратным клапаном и без него |
| Материалы | латунь - технополимер - NBR |
| Крепление | резьбовое соединение |
| Присоединение | G1/8 - G1/4 - G3/8 |
| Установка | в любом положении |
| Рабочая температура | 0°C ÷ 60°C (при сухом воздухе -20°C) |
| Рабочее давление | 1 ÷ 10 Бар |
| Номинальное давление | 6 Бар |
| Номинальный расход | см. график |
| Условный проход | G1/8 = 2 мм - G1/4 = 4 мм - G3/8 = 7 мм |
| Рабочее тело | фильтрованный воздух |

КОДИРОВКА

| | | | | | | | | |
|------------|--|-----------|----------|-----------|----------|------------|----------|----------|
| P | M | CU | 7 | 04 | - | 1/8 | - | 4 |
| P | СЕРИЯ | | | | | | | |
| M | РЕГУЛИРОВКА M = ручная S = отверткой | | | | | | | |
| CU | МОНТАЖ CU = на цилиндрах, с обратным клапаном VU = на распределителях, с обратным клапаном CO = без обратного клапана | | | | | | | |
| 7 | ВЕРСИИ 6 = регулировка отверткой 7 = ручная регулировка | | | | | | | |
| 04 | УСЛОВНЫЙ ПРОХОД 04 = Ø2 макс. 06 = Ø4 макс. 08 = Ø7 макс. | | | | | | | |
| 1/8 | ПРИСОЕДИНЕНИЕ 1/8 = G1/8 1/4 = G1/4 3/8 = G3/8 | | | | | | | |
| 4 | Ø ТРУБКИ 4 = Ø 4 6 = Ø 6 8 = Ø 8 10 = Ø 10 12 = Ø 12 | | | | | | | |

ПНЕВМОДРОССЕЛИ С ОБРАТНЫМ КЛАПАНОМ И БЕЗ НЕГО

Новинка



Для правильного выбора пневмодросселя необходимо:

- рассчитать объем цилиндра по таблицам потребления воздуха в Нл/мин (см. таблицы цилиндров);
- определить время движения цилиндра;
- разделить объем на время и таким образом определить расход воздуха через дроссель в Нл/мин;
- выбрать тип дросселя по расходным характеристикам.

ОБОЗНАЧЕНИЕ ТИПА ДРОССЕЛЯ:

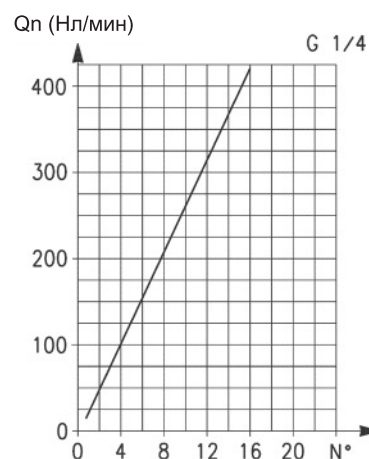
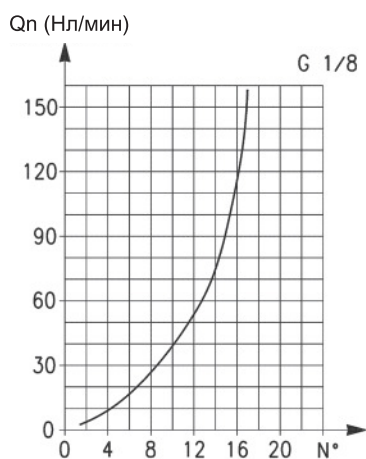
PSCU - PMCU = Установка непосредственно на цилиндры

PSVU - PMVU = Установка непосредственно на распределители

PSCO - PMCO = Возможна установка как на цилиндры, так и на распределители

ПНЕВМОДРОССЕЛИ С ОБРАТНЫМ КЛАПАНОМ И БЕЗ НЕГО

Новинка



Расход Q_n (Нл/мин) 2 → 1 дроссель ОТКРЫТ: 200
 Расход Q_n (Нл/мин) 2 → 1 дроссель ЗАКРЫТ: 70

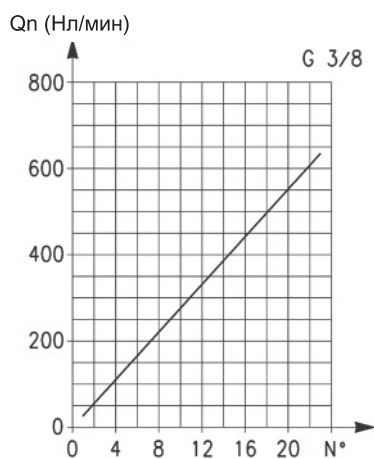
Q_n определен при входном давлении 6 бар и $\Delta P = 1$ бар
 N° = кол-во оборотов винта

Расход Q_n (Нл/мин) 2 → 1 дроссель ОТКРЫТ: 530
 Расход Q_n (Нл/мин) 2 → 1 дроссель ЗАКРЫТ: 160

Q_n определен при входном давлении 6 бар и $\Delta P = 1$ бар
 N° = кол-во оборотов винта

ПНЕВМОДРОССЕЛИ С ОБРАТНЫМ КЛАПАНОМ И БЕЗ НЕГО

Новинка

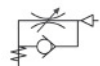


Расход Q_n (Нл/мин) 2 → 1 дроссель ОТКРЫТ: 710
 Расход Q_n (Нл/мин) 2 → 1 дроссель ЗАКРЫТ: 410

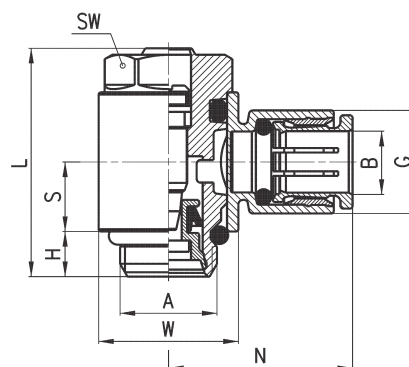
Q_n определен при входном давлении 6 бар и $\Delta P = 1$ бар
 N° = кол-во оборотов винта

Пневмодроссели. Серия PSCU

Новинка



Пневмодроссели с обратным клапаном для монтажа на цилиндрах.
Регулировка - отверткой.
Присоединение: G1/8, G1/4 и G3/8.

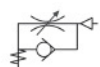


РАЗМЕРЫ

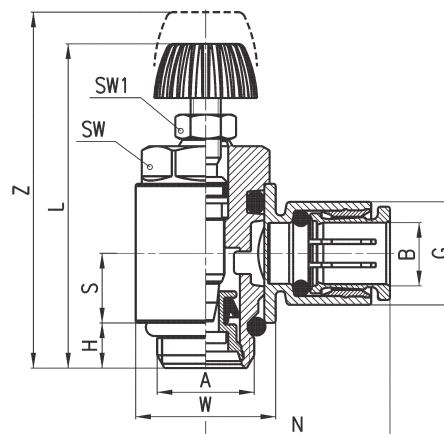
| Мод. | A | B | G | H | L | N | S | W | SW |
|-----------------|------|----|------|---|------|------|------|------|----|
| PSCU 604-1/8-4 | G1/8 | 4 | 11,6 | 5 | 27 | 21 | 7,75 | 14 | 12 |
| PSCU 604-1/8-6 | G1/8 | 6 | 11,6 | 5 | 27 | 21 | 7,75 | 14 | 12 |
| PSCU 604-1/8-8 | G1/8 | 8 | 13,9 | 5 | 27 | 22,5 | 7,75 | 14 | 12 |
| PSCU 606-1/4-6 | G1/4 | 6 | 13,9 | 6 | 30,5 | 24,5 | 9,25 | 18,6 | 15 |
| PSCU 606-1/4-8 | G1/4 | 8 | 13,9 | 6 | 30,5 | 24,5 | 9,25 | 18,6 | 15 |
| PSCU 606-1/4-10 | G1/4 | 10 | 16,1 | 6 | 30,5 | 27 | 9,25 | 18,6 | 15 |
| PSCU 608-3/8-10 | G3/8 | 10 | 20,2 | 7 | 36,5 | 29 | 11 | 22 | 18 |
| PSCU 608-3/8-12 | G3/8 | 12 | 20,2 | 7 | 36,5 | 29 | 11 | 22 | 18 |

Пневмодроссели. Серия PMCU

Новинка



Пневмодроссели с обратным клапаном для монтажа на цилиндрах.
Регулировка - винтом.
Присоединение: G1/8, G1/4 и G3/8.

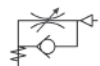


РАЗМЕРЫ

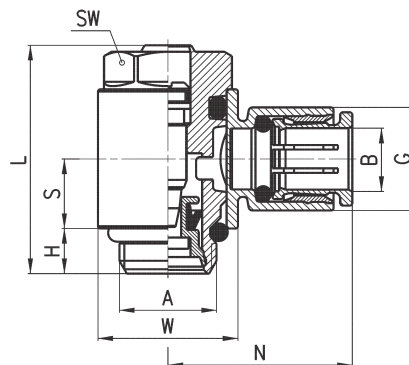
| Мод. | A | B | G | H | L | N | S | W | SW | SW1 | Z |
|-----------------|------|----|------|---|------|------|------|------|----|-----|------|
| PMCU 704-1/8-4 | G1/8 | 4 | 11,6 | 5 | 36,5 | 21 | 7,75 | 14 | 12 | 7 | 42,5 |
| PMCU 704-1/8-6 | G1/8 | 6 | 11,6 | 5 | 36,5 | 21 | 7,75 | 14 | 12 | 7 | 42,5 |
| PMCU 704-1/8-8 | G1/8 | 8 | 13,9 | 5 | 36,5 | 22,5 | 7,75 | 14 | 12 | 7 | 42,5 |
| PMCU 706-1/4-6 | G1/4 | 6 | 13,9 | 6 | 42 | 24,5 | 9,25 | 18,6 | 15 | 7 | 48 |
| PMCU 706-1/4-8 | G1/4 | 8 | 13,9 | 6 | 42 | 24,5 | 9,25 | 18,6 | 15 | 7 | 48 |
| PMCU 706-1/4-10 | G1/4 | 10 | 16,1 | 6 | 42 | 27 | 9,25 | 18,6 | 15 | 7 | 48 |
| PMCU 708-3/8-10 | G3/8 | 10 | 20,2 | 7 | 48,5 | 29 | 11 | 22 | 18 | 10 | 56,5 |
| PMCU 708-3/8-12 | G3/8 | 12 | 20,2 | 7 | 48,5 | 29 | 11 | 22 | 18 | 10 | 56,5 |

Пневмодроссели. Серия PSVU

Новинка



Пневмодроссели с обратным клапаном для монтажа на распределителях.
Регулировка - отверткой.
Присоединение: G1/8, G1/4 и G3/8.



РАЗМЕРЫ

| Мод. | A | B | G | H | L | N | S | W | SW |
|-----------------|------|----|------|---|------|------|------|------|----|
| PSVU 604-1/8-4 | G1/8 | 4 | 11,6 | 5 | 27 | 21 | 7,75 | 14 | 12 |
| PSVU 604-1/8-6 | G1/8 | 6 | 11,6 | 5 | 27 | 21 | 7,75 | 14 | 12 |
| PSVU 604-1/8-8 | G1/8 | 8 | 13,9 | 5 | 27 | 22,5 | 7,75 | 14 | 12 |
| PSVU 606-1/4-6 | G1/4 | 6 | 13,9 | 6 | 30,5 | 24,5 | 9,25 | 18,6 | 15 |
| PSVU 606-1/4-8 | G1/4 | 8 | 13,9 | 6 | 30,5 | 24,5 | 9,25 | 18,6 | 15 |
| PSVU 606-1/4-10 | G1/4 | 10 | 16,1 | 6 | 30,5 | 27 | 9,25 | 18,6 | 15 |
| PSVU 608-3/8-10 | G3/8 | 10 | 20,2 | 7 | 36,5 | 29 | 11 | 22 | 18 |
| PSVU 608-3/8-12 | G3/8 | 12 | 20,2 | 7 | 36,5 | 29 | 11 | 22 | 18 |

Пневмодроссели. Серия PMVU

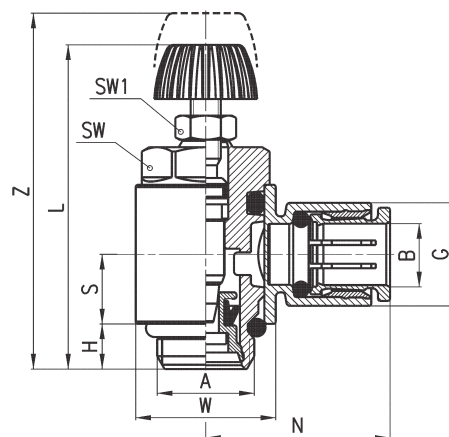
Новинка

Пневмодроссели с обратным клапаном для монтажа на распределителях.
Регулировка - винтом.
Присоединение: G1/8, G1/4 и G3/8.



РАЗМЕРЫ

| Мод. | A | B | G | H | L | N | S | W | SW | SW1 | Z |
|------------------------|------|----|------|---|------|------|------|------|----|-----|------|
| PMVU 704-1/8-4 | G1/8 | 4 | 11,6 | 5 | 36,5 | 21 | 7,75 | 14 | 12 | 7 | 42,5 |
| PMVU 704-1/8-6 | G1/8 | 6 | 11,6 | 5 | 36,5 | 21 | 7,75 | 14 | 12 | 7 | 42,5 |
| PMVU 704-1/8-8 | G1/8 | 8 | 13,9 | 5 | 36,5 | 22,5 | 7,75 | 14 | 12 | 7 | 42,5 |
| PMVU 706-1/4-6 | G1/4 | 6 | 13,9 | 6 | 42 | 24,5 | 9,25 | 18,6 | 15 | 7 | 48 |
| PMVU 706-1/4-8 | G1/4 | 8 | 13,9 | 6 | 42 | 24,5 | 9,25 | 18,6 | 15 | 7 | 48 |
| PMVU 706-1/4-10 | G1/4 | 10 | 16,1 | 6 | 42 | 27 | 9,25 | 18,6 | 15 | 7 | 48 |
| PMVU 708-3/8-10 | G3/8 | 10 | 20,2 | 7 | 48,5 | 29 | 11 | 22 | 18 | 10 | 56,5 |
| PMVU 708-3/8-12 | G3/8 | 12 | 20,2 | 7 | 48,5 | 29 | 11 | 22 | 18 | 10 | 56,5 |



Пневмодроссели. Серия PSCO

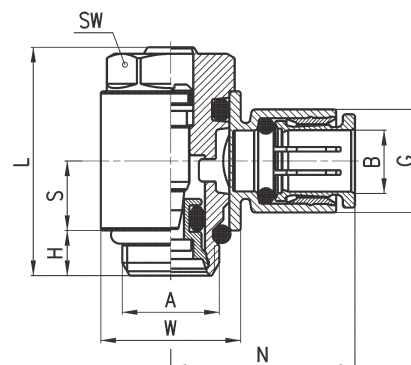
Новинка

Пневмодроссели без обратного клапана.
Регулировка - отверткой.
Присоединение: G1/8, G1/4 и G3/8.



РАЗМЕРЫ

| Мод. | A | B | G | H | L | N | S | W | SW |
|------------------------|------|----|------|---|------|------|------|------|----|
| PSCO 604-1/8-4 | G1/8 | 4 | 11,6 | 5 | 27 | 21 | 7,75 | 14 | 12 |
| PSCO 604-1/8-6 | G1/8 | 6 | 11,6 | 5 | 27 | 21 | 7,75 | 14 | 12 |
| PSCO 604-1/8-8 | G1/8 | 8 | 13,9 | 5 | 27 | 22,5 | 7,75 | 14 | 12 |
| PSCO 606-1/4-6 | G1/4 | 6 | 13,9 | 6 | 30,5 | 24,5 | 9,25 | 18,6 | 15 |
| PSCO 606-1/4-8 | G1/4 | 8 | 13,9 | 6 | 30,5 | 24,5 | 9,25 | 18,6 | 15 |
| PSCO 606-1/4-10 | G1/4 | 10 | 16,1 | 6 | 30,5 | 27 | 9,25 | 18,6 | 15 |
| PSCO 608-3/8-10 | G3/8 | 10 | 20,2 | 7 | 36,5 | 29 | 11 | 22 | 18 |
| PSCO 608-3/8-12 | G3/8 | 12 | 20,2 | 7 | 36,5 | 29 | 11 | 22 | 18 |



Пневмодроссели. Серия PMCO

Новинка

Пневмодроссели без обратного клапана.
Регулировка - винтом.
Присоединение: G1/8, G1/4 и G3/8.



РАЗМЕРЫ

| Мод. | A | B | G | H | L | N | S | W | SW | SW1 | Z |
|------------------------|------|----|------|---|------|------|------|------|----|-----|------|
| PMCO 704-1/8-4 | G1/8 | 4 | 11,6 | 5 | 36,5 | 21 | 7,75 | 14 | 12 | 7 | 42,5 |
| PMCO 704-1/8-6 | G1/8 | 6 | 11,6 | 5 | 36,5 | 21 | 7,75 | 14 | 12 | 7 | 42,5 |
| PMCO 704-1/8-8 | G1/8 | 8 | 13,9 | 5 | 36,5 | 22,5 | 7,75 | 14 | 12 | 7 | 42,5 |
| PMCO 706-1/4-6 | G1/4 | 6 | 13,9 | 6 | 42 | 24,5 | 9,25 | 18,6 | 15 | 7 | 48 |
| PMCO 706-1/4-8 | G1/4 | 8 | 13,9 | 6 | 42 | 24,5 | 9,25 | 18,6 | 15 | 7 | 48 |
| PMCO 706-1/4-10 | G1/4 | 10 | 16,1 | 6 | 42 | 27 | 9,25 | 18,6 | 15 | 7 | 48 |
| PMCO 708-3/8-10 | G3/8 | 10 | 20,2 | 7 | 48,5 | 29 | 11 | 22 | 18 | 10 | 56,5 |
| PMCO 708-3/8-12 | G3/8 | 12 | 20,2 | 7 | 48,5 | 29 | 11 | 22 | 18 | 10 | 56,5 |

