

**ПРИНАДЛЕЖНОСТИ ДЛЯ ПНЕВМАТИЧЕСКИХ ОСТРОВОВ СЕРИЙ 3 PLUG-IN - 3 FIELDBUS - Y - H - F - CX**


Разъем с кабелем



Разъем с кабелем, угловой



Кабель для островов



Кабель для островов



Разъем подачи пит-я, 4-х конт-ый M12



Разъем для подачи питания, угловой



Входной разъем шины



Входной разъем шины, угловой



Выходной разъем шины



Выходной разъем шины, угловой



Разъем с нагрузочным сопротивлением



Разъем с нагрузочным сопротивлением для Cam.I.Net



Разветвитель кабеля Profibus-Dp



Разветвитель кабеля CanOpen / DeviceNet



Разъем M12



Разъем M12, угловой



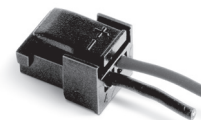
Кабель для конфигурирования Серии Y



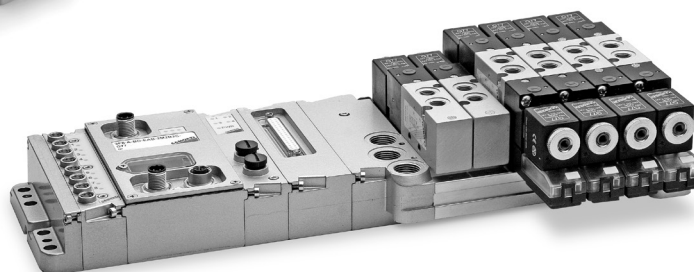
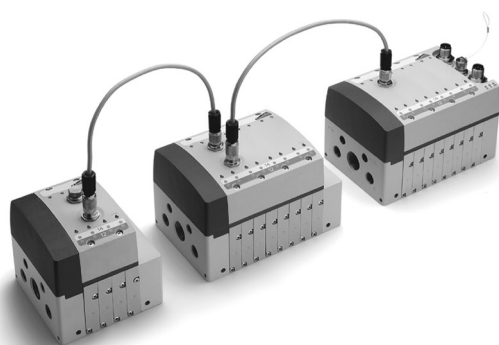
Кабель для модулей расширения



Удлинитель M8



Разъем для инд. подключения соленоидов Серии Y

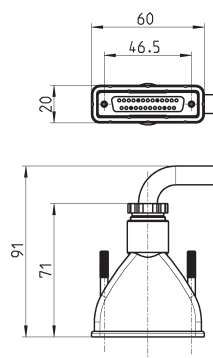


### Разъем с кабелем



Для пневмоостровов, многоконтактная версия  
Серия 3 Plug-In, Y и F

Класс защиты: IP65 (3 Plug-In и Y)



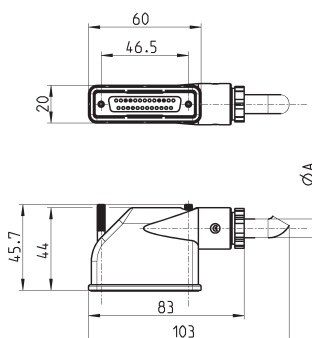
\* для Серий 3 Plug-In и Y  
\*\* для Серий 3 Plug-In, Y и F

Мод.	øA	Кол-во жил кабеля	Длина кабеля (м)	Кол-во позиций пневмоострова
G3X-3	8	15	3	6 *
G3X-5	8	15	5	6 *
G3X-10	8	15	10	6 *
G4X-3	10	25	3	11 **
G4X-5	10	25	5	11 **
G4X-10	10	25	10	11 **

### Разъем с кабелем, угловой



Кабель для пневмоостровов, многоконтактная версия, 25-ти проводной провод.  
Класс защиты: IP65 (только для Серий 3 Plug-In, Y)  
Для пневматических островов  
Серия 3 Plug-In, Y и F.



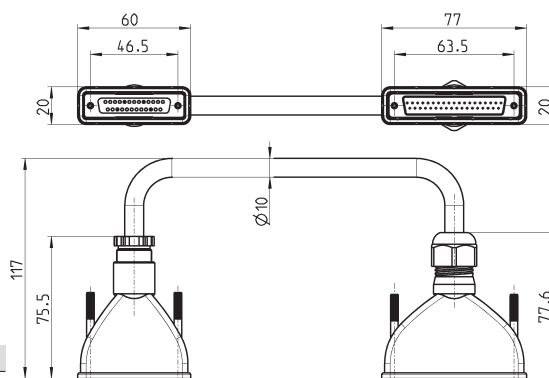
Мод.	øA	Кол-во жил кабеля	Длина кабеля (м)	Кол-во позиций пневмоострова
G4X1-3	10	25	3	11
G4X1-5	10	25	5	11

### Кабель для островов



Предназначен для подключения модуля ME-XXXX-DD к островам:  
Серия 3 Plug-In  
Серия Y - многоконтактное подключение  
Серия F

Класс защиты: IP65 (только для 3 Plug-In и Y).



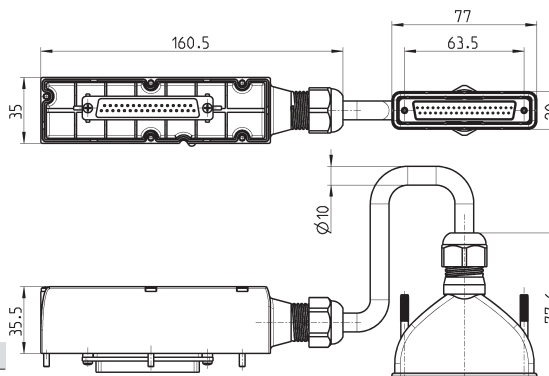
РАЗМЕРЫ			
Мод.	Кол-во контактов вилки	Кол-во контактов розетки	Длина кабеля (м)
G4X-G9W-3	37	25	3
G4X-G9W-5	37	25	5

### Кабель для островов



Предназначен для подключения модуля ME-XXXX-DD к островам:  
Серия H - многоконтактное подключение

Класс защиты: IP65.

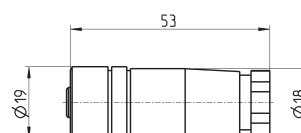


Мод.	Кол-во контактов вилки	Кол-во контактов розетки	Длина кабеля (м)
G4X1-H-G9W-3	37	37	3
G4X1-H-G9W-5	37	37	5



### Разъем для подачи питания M12, 4-х контактный

Для пневматических островов  
Серии 3 Fieldbus, Y, CX2, H.



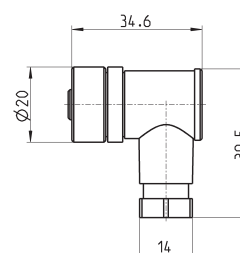
2

УПРАВЛЕНИЕ



### Разъем угловой для подачи питания M12, 4-х контактный

Для пневматических островов  
Серии 3 Fieldbus, Y, CX2, H.



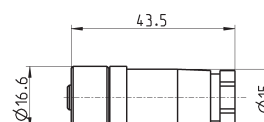
Мод.

CS-LR04HB



### Входной разъем шины, 5-ти контактный

Для пневматических островов  
Серии 3 Fieldbus, Y, CX2, H.



Мод.

CS-MF05HC

Profibus-DP (M12B)

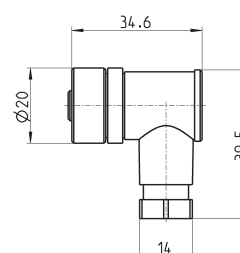
CS-LR05HC

CANopen - DeviceNet (M12)



### Входной разъем шины, угловой, 5-ти контактный

Для пневматических островов  
Серии 3 Fieldbus, Y, CX2, H.



Мод.

CS-MR05HC

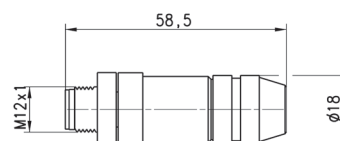
Profibus-DP (M12B)

CS-LR05HC

CANopen - DeviceNet (M12)

## Выходной разъем шины, 5-ти контактный

Для пневматических островов  
Серии 3 Fieldbus, CX2, H.



Мод.

CS-MM05HC

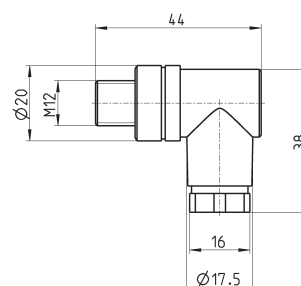
Profibus-DP (M12B)

CS-LM05HC

CANopen - DeviceNet (M12)

## Выходной разъем шины, угловой, 5-ти контактный

Для пневматических островов  
Серии 3 Fieldbus, H и CX2.



Мод.

CS-MQ05HC

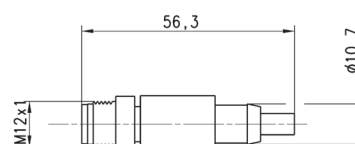
Profibus-DP (M12B)

CS-LS05HC

CANopen - DeviceNet (M12)

## Разъем с нагрузочным сопротивлением

Для пневматических островов  
Серии 3 Fieldbus, CX2, H.



Мод.

CS-MQ05H0

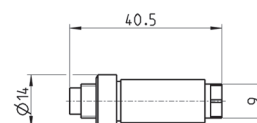
Profibus-DP (M12B)

CS-LP05H0

CANopen - DeviceNet (M12)

## Разъем с нагрузочным сопротивлением M9 для Cam.I.Net

Для пневматических островов  
Серии 3 Fieldbus, CX2, H.



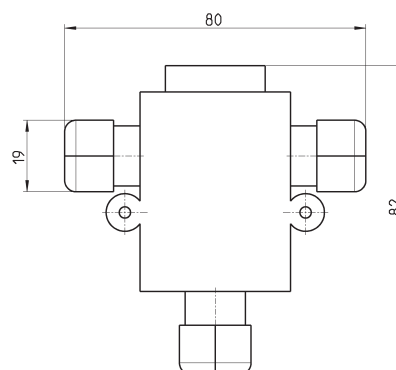
Мод.

CS-FP05H0



### Разветвитель кабеля Profibus-Dp

Для модулей расширения Серии Y.



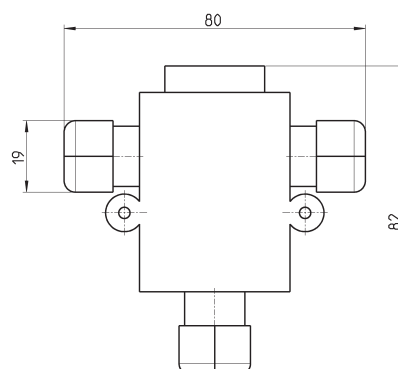
Мод.

CS-AA03EC



### Разветвитель кабеля CanOpen / Devicenet

Для модулей расширения Серии Y, H.



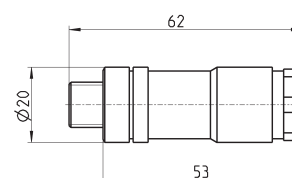
Мод.

CS-AA05EC



### Разъем M12 для ME-1600-DL / ME-0004-DL

Для пневматических островов  
Серии Y, CX2.



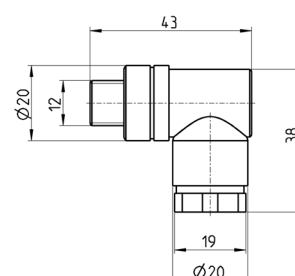
Мод.

CS-LD05HF



### Разъем угловой M12 для ME-1600-DL / ME-0004-DL

Для пневматических островов  
Серии Y, CX2.



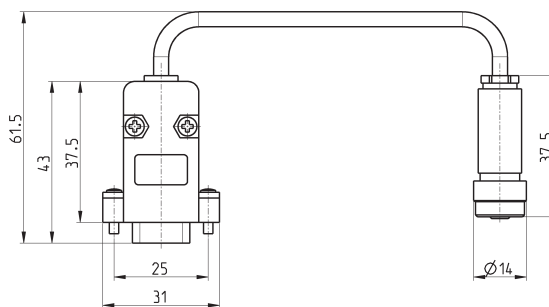
Мод.

CS-LH05HF

### Кабель для конфигурирования Серия Y



Кабель предназначен для конфигурирования адреса в сети Fieldbus и диагностики пневмоостровов Серии Y. Программное обеспечение для конфигурирования доступно на сайте [www.camozzi.com](http://www.camozzi.com)

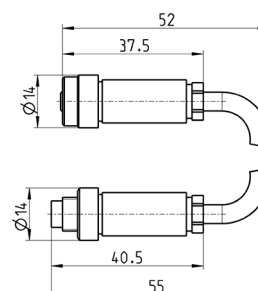


Мод.	Длина кабеля (м)
CS-FZ03AD-C500	5

### Кабель для подключения модулей расширения



Для пневматических островов Серии Y, H.

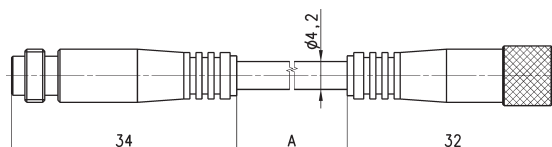


Мод.	Длина кабеля (м)
CS-FW05HE-D025	0,25
CS-FW05HE-D100	1
CS-FW05HE-D250	2,5
CS-FW05HE-D500	5
CS-FW05HE-DA00	10

### Удлинитель M8



Неэкранированный.  
Предназначен для подключения дискретных входных сигналов к модулям M8-0008-DC пневматических островов Серий 3 Fieldbus, H, CX2

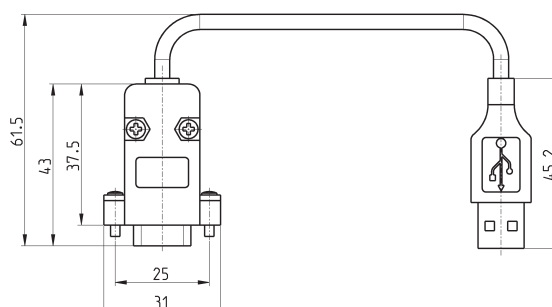


Мод.	Длина кабеля "A" (м)
CS-DW03HB-C250	2,5
CS-DW03HB-C500	5

### Преобразователь интерфейса USB-RS232



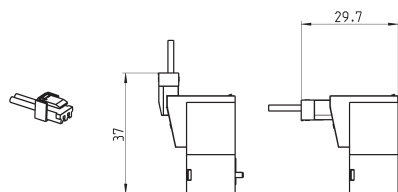
Предназначен для подключения кабеля CS-FZ03AD-C500 в порт USB  
Для пневматических островов Серии Y



Мод.	Длина кабеля (м)
G8X3-G8W-1	1

## Разъем Мод. 121-8...

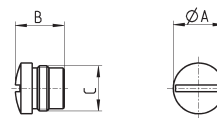
Предназначен для подключения соленоидов пневмоостровов Серии Y с индивидуальным подключением (YP1K...)



Мод.	Длина кабеля (мм)
<b>121-803</b>	300
<b>121-806</b>	600
<b>121-810</b>	1000

## Заглушка для входных/выходных модулей

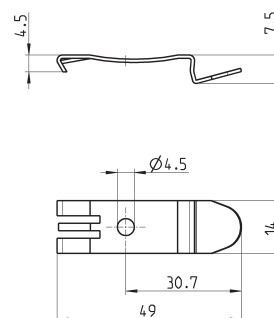
Для пневматических островов  
Серия 3 Fieldbus  
CX2  
H (только M8)  
Y (только M12)



Мод.	A	B	C	Монтаж
<b>CS-DFTP</b>	10	11	M8	ME-0008-DC
<b>CS-LFTP</b>	13,5	13	M12	ME-1600-DL - ME-0004-DL

## Крепление к DIN-рейке

Для пневматических островов  
Серия 3 Fieldbus, CX2, H, Y  
DIN EN 50022 (мм 7,5 x 35 - ширина 1)  
Подходит для всех плит.  
В комплекте:  
2 x крепежная скоба  
2 x винт



Мод.
<b>PCF-E520</b>

## Идентификационные таблички

В упаковке 45 табличек 9x45.



Мод.
<b>HP1/E</b>